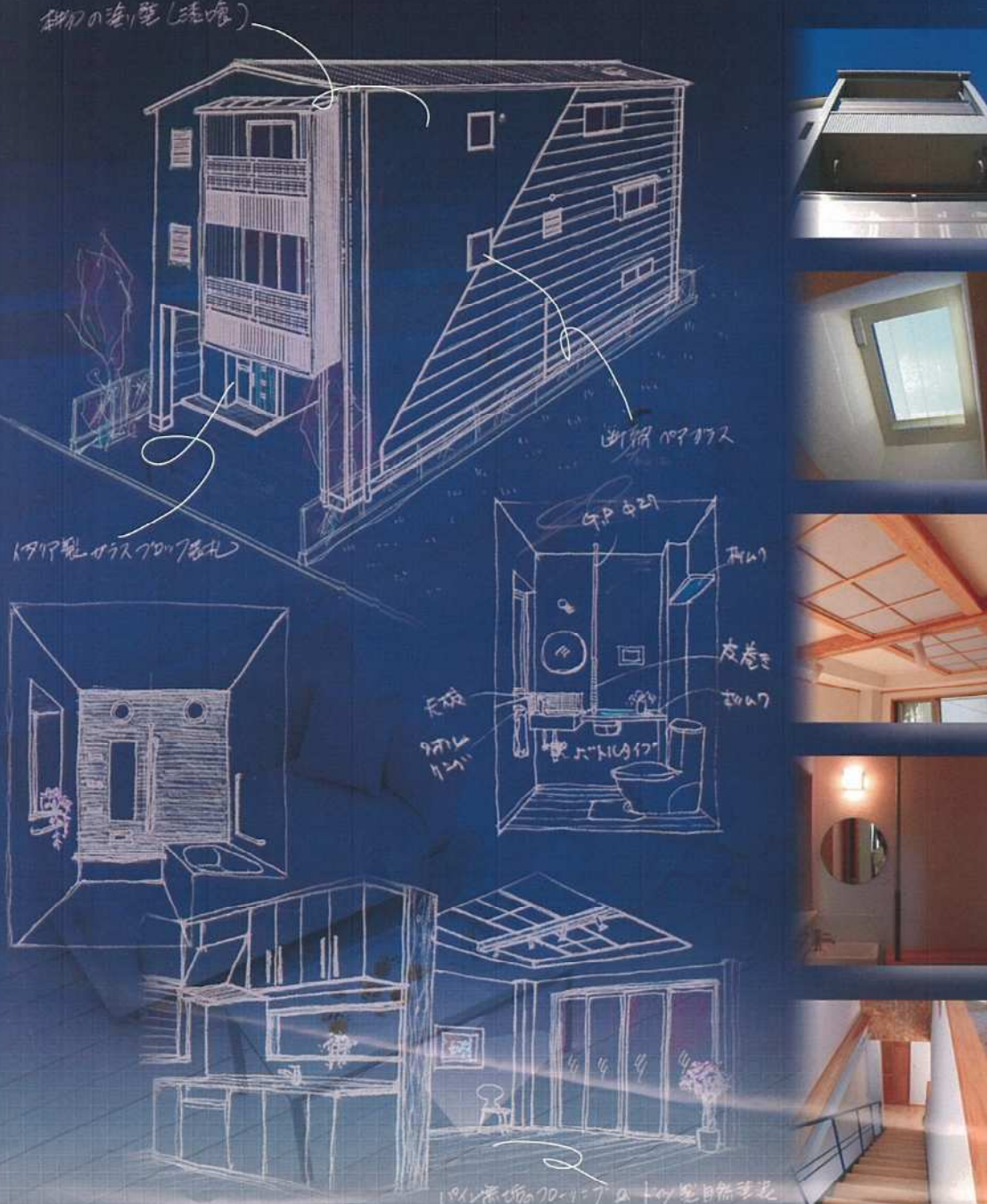


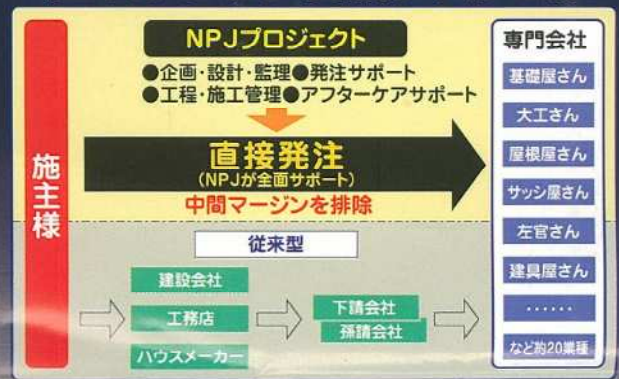
注文住宅こそ、コストカットで高品質なコストダウンを。

「NPJ DESIGN」では、注文住宅をお考えの方に建築プロジェクトを設計・デザイン、資金計画・施工管理・アフターケアまで支援していきます。特に住まいづくりをコスト面でバックアップするため、「直接分注方式」を採用することで、中間マージンをカットします。

つまり、建築会社・ハウスメーカーを介さずに、ローコストで合理的に個性的な住まいづくりを行います。「何だか逆にかかりそう」と感じるかも知れませんが、原価もガラス張りにし、きめ細かな施工打ち合わせで、住まいを造る喜びを感じられると好評です。私たち「NPJ DESIGN」建築士集団が高いスキルで総合管理し、施主様には安心して満足いただけるよう、最初から最後までお世話させていただきます。

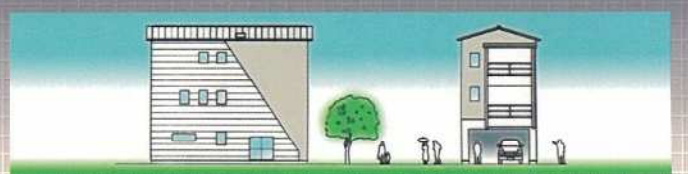


《コストダウン支援システム》



重量鉄骨3階建住宅完成見学会

施主様のご厚意により、ご入居前の住まいを開放していただきました。



11月22日(土) 23日(日)
開催時間 10:00~17:00

当日はNPJの建築士が待機しておりますので、お気軽にお声をおかけください。各種ご相談を承ります。(当日のアンケート記入、後追い営業等はいたしません)

- 見どころ 1 鉄骨の外断熱:** 鉄骨の骨の外に、木造+断熱層を組み合わせることで、鉄骨造りで起こりがちな「壁体内結露」を極力回避しました。
- 見どころ 2 省エネオール電化住宅:** 話題のエコキュートだけでなく、冷暖房設備は暖房機1台、エアコン1台にて建物全体を賅えるよう設計しています。
- 見どころ 3 健康電化キッチン:** キッチンコンロは「IHヒーター」でなく、電磁波が極小で、「特別、美味しく調理できる!」と評判の「遠赤外線調理器」を採用しました。(ベースメーカー不干涉。)
- 見どころ 4 自然素材:** 無垢材、ドイツの自然塗料、ドイツのウッドチップ紙クロスなど健康を考慮して自然素材にこだわりました。
- 見どころ 5 漆喰の外壁:** サイディング等では得られない本物の質感! 抗菌性、調湿性を発揮する自然素材の漆喰を外壁に採用しました。

サポートメンバー

私が企画・監修しました。

野間 泰治
一級建築士
NPJ主宰者

私が設計しました。

仲村 正夫
一級建築士

他数名の建築士がサポートしています

NPJ DESIGN

(日建プロジェクト)

〒730-0844 広島市中区舟入幸町25-22
TEL.082-295-2450
URL:www.npj.jp



- 参加業者
- ◆地盤調査:(有)サエキ
 - ◆基礎:(有)西部住建
 - ◆外構:ランショウ
 - ◆足場:(株)アシバックス
 - ◆鉄骨:(有)新生鉄工
 - ◆木工・軽天:(有)三昌建設
 - ◆サイディング:(有)えびの瓦商店
 - ◆左官:原本工業
 - ◆鋼製建具:広島ガラス建材(株)
 - ◆木製建具:(有)ミハラ建具店
 - ◆足場:(株)アシバックス
 - ◆塗装:(有)本多塗装
 - ◆漆工:(有)中村角根信保事務所
 - ◆タタミ:加藤農店
 - ◆給排水・機器:芸州住宅設備機器(株)
 - ◆照明器具:(有)アイアンキ
 - ◆断熱:(株)西本技研
 - ◆防水:ユニケン
 - ◆美装:(有)広島リフレッシュ
 - ◆屋根・檜:福馬板金店